


Localisation de l'espace humide et des pressions associées


dans le bassin versant :

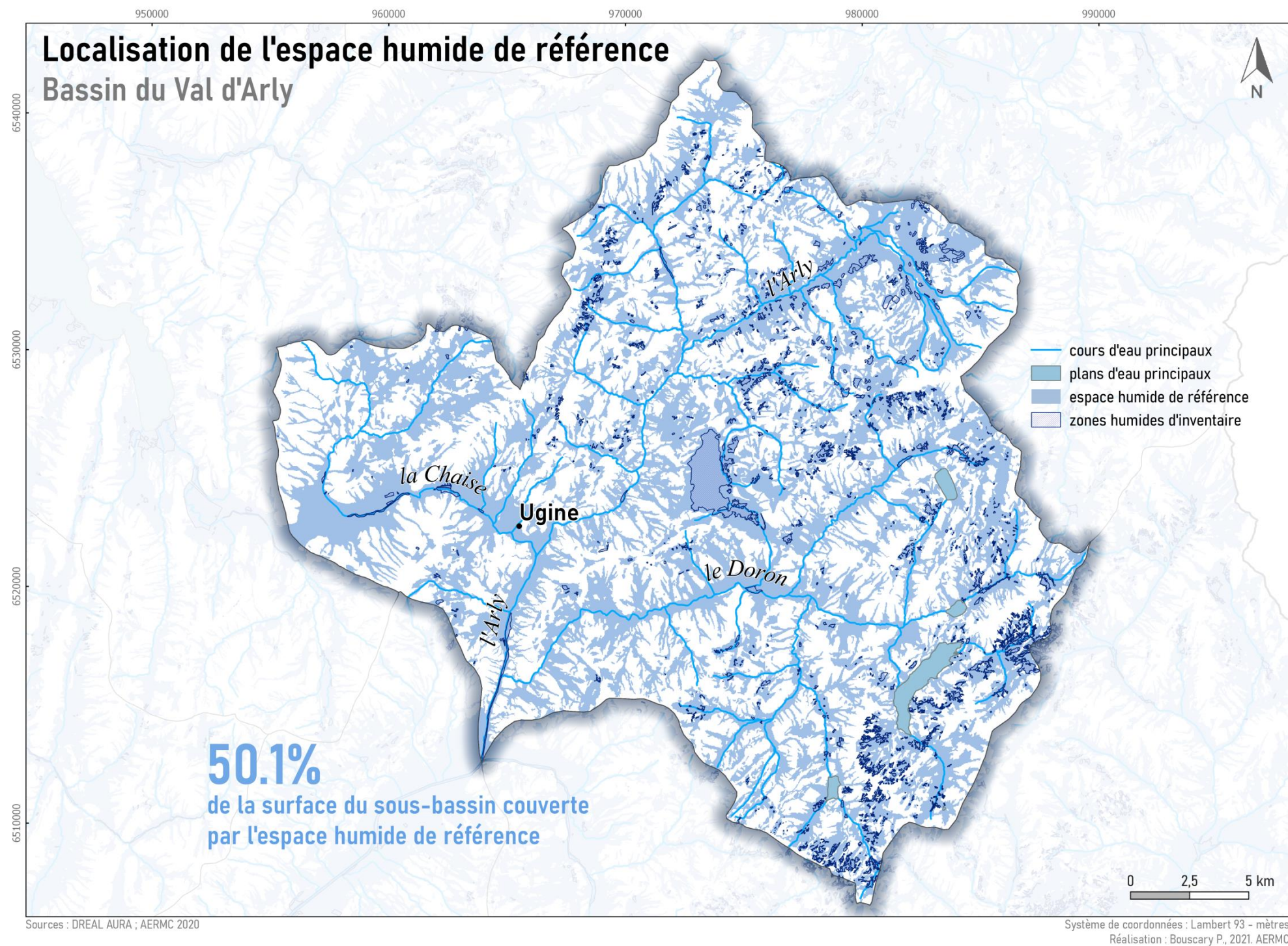
Val d'Arly (ID_09_08) :



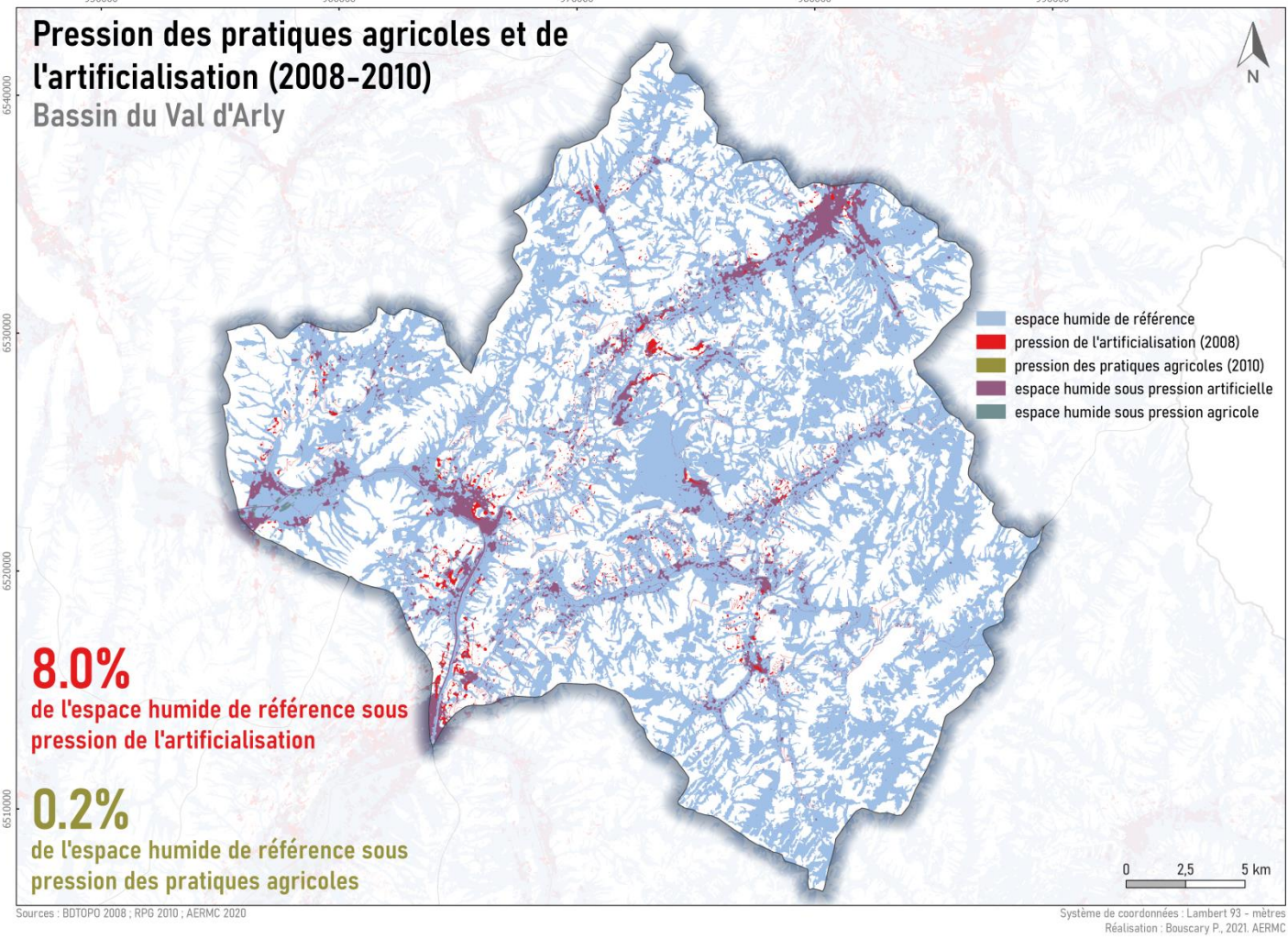
RÉPUBLIQUE
FRANÇAISE

Liberté
Égalité
Fraternité



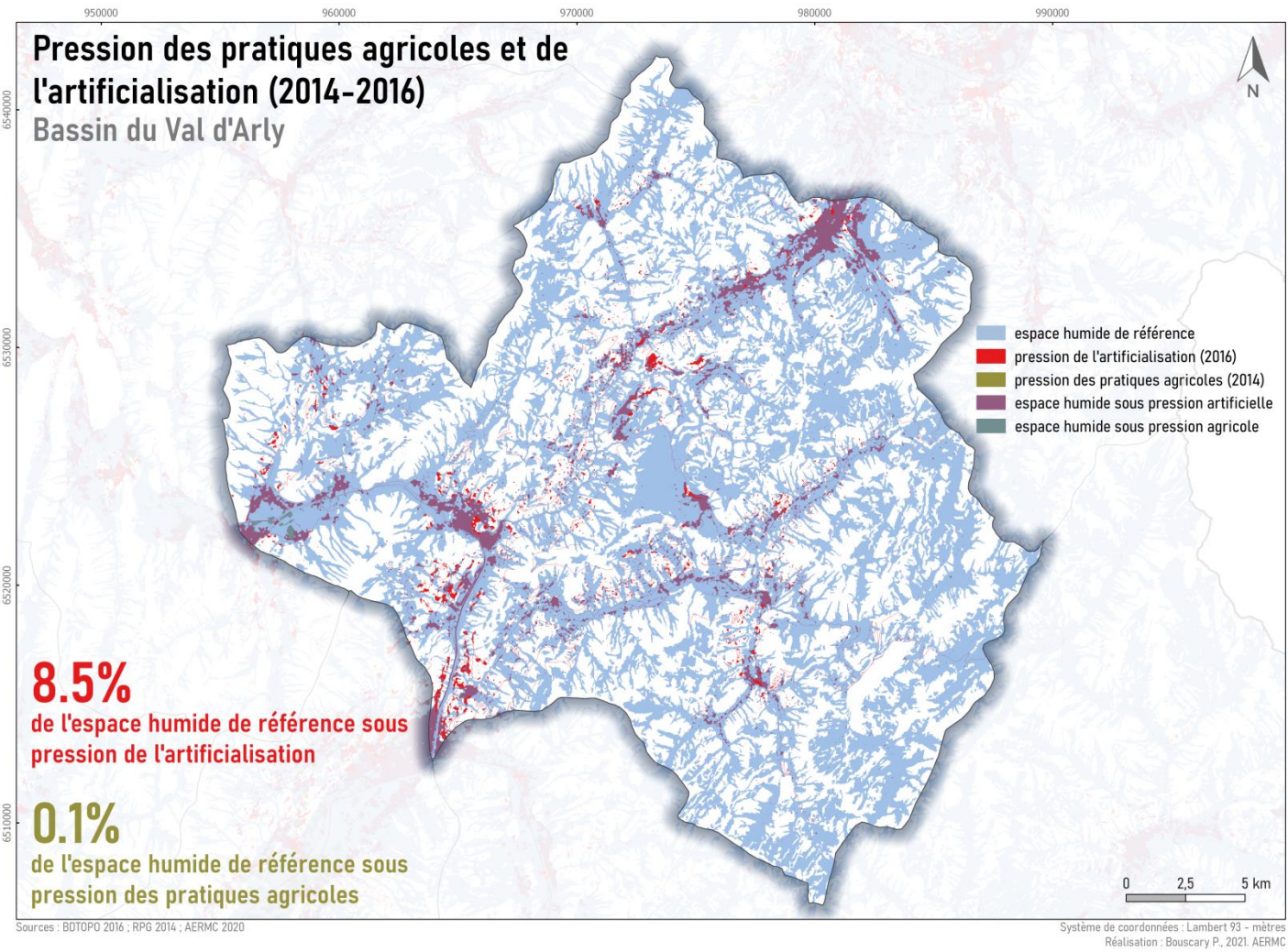


Superficie du sous bassin	64773,9 ha
Superficie de l'espace humide de référence	32451,6 ha
Écorégions dans le sous bassin	<div><div>- N°32 :Préalpes schisteuses</div><div>- N°35 :Plaine alluviale du Rhône et de l'Isère</div><div>- N°40 :Hautes-Préalpes calcaires</div><div>- N°41 :Massifs Chablais-Aravis</div><div>- N°49 : Massifs des Alpes internes</div><div>- N°51 :Préalpes du Nord</div></div>
Commentaires	<div><div>Vallées alluviales des cours d'eau principaux (alluvions récentes) et nombreux fonds de vallons affluents (alluvions glaciaires, alluvions torrentielles, etc.) ; plans, replats, pentes douces à abruptes et dépressions sur dépôts glaciaires, schistes, roches métamorphiques (gneiss, paragneiss, micaschiste, etc.).</div><div>Vigilance : les effets du modèle d'accumulation de flux surestiment localement l'espace humide de référence sur des configurations structurales a priori défavorables (fortes pentes, socles karstiques) : surestimation de la dimension des combes et torrents sur fortes pentes.</div></div>



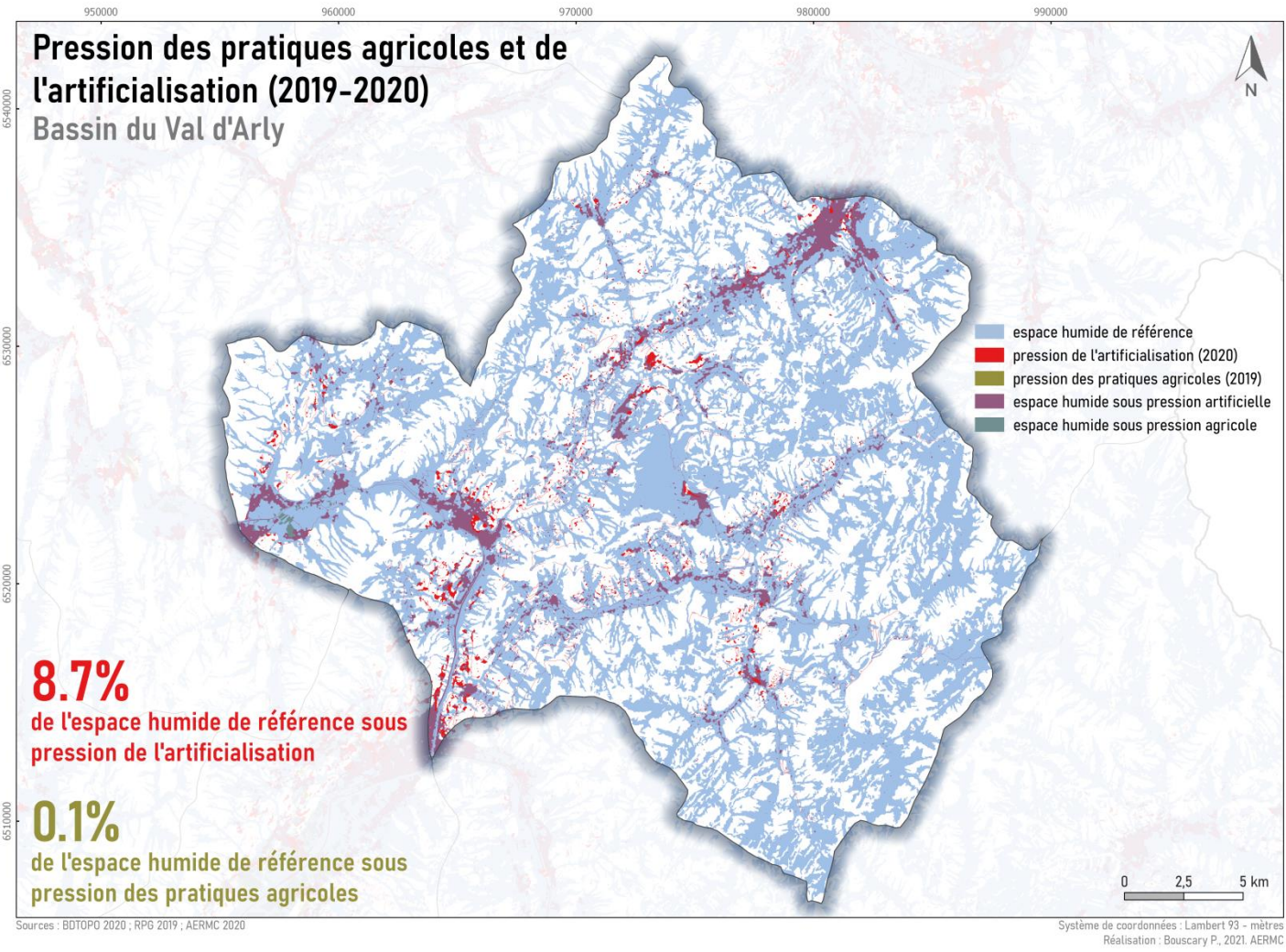
5.1% du bassin sous pression de l'artificialisation

0.1% du bassin sous pression des pratiques agricoles



5.4% du bassin sous pression de l'artificialisation

0.1% du bassin sous pression des pratiques agricoles



5.6% du bassin sous pression de l'artificialisation

0.1% du bassin sous pression des pratiques agricoles